

A monochromatic green-tinted photograph of a rocky stream with a small waterfall. The scene is set in a forest, with large, smooth rocks scattered throughout the stream bed and banks. The water flows from the upper right towards the lower center, creating a small waterfall. The background is filled with dense evergreen trees. The text 'PANORAMA CHLUM' is overlaid in the center of the image in a white, bold, sans-serif font.

PANORAMA  
CHLUM



# Najděte své útočiště v srdci Šumavy

Váš nový domov nese jméno Panorama Chlum. Rozprostírá se v těsné blízkosti Národního parku Šumava na dolním toku Vltavy, kde vás příroda ohromí svou harmonickou atmosférou. Dá vám pocit bezpečí, jistoty. Poskytne vám útočiště, o němž jste vždy snili, ať už jen na chvíli, nebo na zbytek života. Seznamte se.

PANORAMA  
CHLUM



# O projektu

Projekt Panorama Chlum využívá jedinečný potenciál velkého mírně svažitého pozemku s výjimečným výhledem do krajiny a na hřebeny Šumavy. Tento prostor jsme se rozhodli proměnit v místo pro domov v harmonickém spojení s okolím. Stavby jsme zasadili do terénu tak, aby jednotlivé obytné prostory uvnitř domů nabízely obyvatelům či návštěvníkům jedinečné výhledy a zároveň se těšily příjemnému slunečnímu svítu. Díky citlivým terénním úpravám doplňují okolí novostaveb průhledy na vzdálené horizonty horských luk a zalesněných vršků.

Panorama Chlum se snaží podporovat kvality místa a pracuje s archetypy vesnických domů. Při volbě materiálů jsme proto vycházeli z tradiční místní architektury, kdy část domu tvoří kámen a část dřevo. Dále jsme se inspirovali průjezdnými stodolami, jež se v návrhu propsaly do velkých oken. Ta rámují majestátní pohledy do krajiny jako obrazy. Vše zastřešuje typická sedlová střecha. Jako krytinu jsme vzhledem k povětrnostním podmínkám v daném území zvolili hliníkový plech.

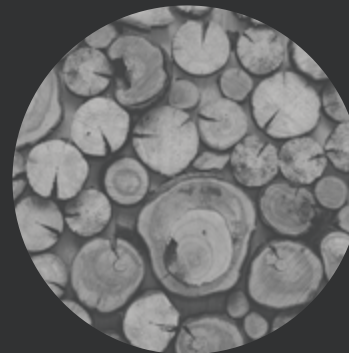






# Kámen Dřevo

Materiály použité při zhotovování komplexu vychází z tradiční šumavské architektury. Proto vedle sedlových střech zdobí exteriéry jednotlivých domů typické materiály — **dřevo** a **kámen**. Díky tomu zástavba zapadá do okolí, aniž by narušovala ráz panenské přírody.

















# Zelená střecha Evropy

## Za krásami Šumavy



Pohoří Šumava se táhne v délce 100 kilometrů podél hranic České republiky, Rakouska a Německa. Pro své přírodní krásy patří od roku 1990 k biosférickým rezervacím UNESCO a od 1991 mezi národní parky ČR. Díky faktu, že se jedná o jeden z nejrozsáhlejších lesních komplexů ve Střední Evropě, získal Národní park Šumava přezdívku „Zelená střecha Evropy“.

Za návštěvu bezesporu stojí šumavská rašeliniště protkaná hned několika prameny vodních toků. Kolem žije mnoho živočišných druhů a rostlin, které jinde nenajdete. Vedle běžných zvířat se tak potloukají šumavskými lesy také rysi, vydry nebo ledňáčci. Mezi stromy dominují smrky, avšak při procházce můžete narazit také na břízu zakrslou či alpské rostliny.

Podobná podívaná vás čeká také v **Boubínském pralese**, přírodní rezervaci se zachovalými zbytky šumavských lesů, jehož stáří se odhaduje na 300 — 400 let.







# Letní aktivity

## Cyklotrasy v okolí Chlumu

Za vodními radovánkami se vydejte k vodní nádrži **Lipno**. Zde je vám kromě aquaparku k dispozici golfový areál, bobová dráha nebo prostor pro rybaření. Velkým zážitkem vám bude také procházka **Stezkou korunami stromů**. Jistě nebudete litovat ani výšlapu na nejvyšší šumavský vrchol české strany Šumavy, **Plechý**, a následné návštěvy **Plešného jezera** ledovcového původu, které se nachází v nadmořské výšce 1089 m. Pohled na pozoruhodné panorama se vám naskytne také z přilehlé **Skalní vyhlídky** ve skalním městě na úbočí hory **Perník**.

Milovníci **cyklistiky** se mohou pokochat **lipenskou nádrží** ze sedla kola, a to na trase z **Nové Pece** přes **Horní Planou** do **Černé v Pošumaví**. Z Nové Pece se můžete rovněž vydat do **Nového Údolí**. Tato trasa vede po asfaltové rovině, což potěší milovníky in-line bruslí. Tím však výčet cyklostezek nekončí. Nedaleko Chlumu najdete také například tyto:

- **Stožec — Plešné jezero**
- **Jelení vrch — Plešné jezero — podél Schwarzenberského kanálu**
- **Dobrá — Stožec — Černý Kříž**







# Zimní aktivity

## Šumavská magistrála

Šumava přeje také zimním sportům. Běžkaři ocení perfektně upravené běžecké trasy a lyžaři pak **bohatý výběr lyžařských areálů**. Nejblíže Chlumu se nachází středisko **Kramolín** s 8 sjezdovkami a snowparkem. Dále se nabízí rakouský **Hochficht** se 13 sjezdovkami o celkové délce 23 km. Na české straně Šumavy si pak užijete zimních radovánek také například na **Zadově**, **Špičáku** nebo **Churáňově**.

Napříč celým pohořím se táhne **Šumavská lyžařská magistrála**, soustava běžeckých tras dlouhá 140 km, která se rozkládá mezi **Železnou Rudou** a **Lipnem**. Její velkou výhodou je napojení na železnici a dobré autobusové spojení. Z Panorama Chlum se tak do areálu dostanete velice snadno a rychle.





KVILDA

NÁRODNÍ  
PARK ŠUMAVA

ZADOV

BOUBÍNSKÝ PRALES

Plzeň 137 km 2 h

Praha 174 km 2 h

BOROVÁ LADA

PRACHATICE

DOBRÁ

STOŽEC

PANORAMA  
CHLUM

ČERNÝ KŘÍŽ

Mnichov 254 km 3 h

České Budějovice 67 km 1 h

VLTAVSKÝ LUH

Brno 273 km 3 h

Norimberk 288 km 3 h

JELEŇÍ VRCH

Vídeň 248 km 3 h

PLEŠNÉ JEZERO

NOVÁ PEC

HORNÍ PLANÁ

PLECHÝ

SCHWARZENBERSKÝ  
KANÁL

HOCHFICHT

ČERNÁ V POŠUMAVÍ

Salcburk 226 km 3 h

Linec 92 km 1 h

LIPNO

FRYMBURK

STEZKA KORUNAMI STROMŮ

LIPNO







# Vydejte se po stopách historie

## Blízká místa a města

Z Chlumu u Volar je to jen kousek do jedněch z nejkrásnějších míst v Česku. Nepsané prvenství patří **Českému Krumlovu**, památkové rezervaci zapsané na seznamu UNESCO plné památek z období gotiky a renesance. Davy návštěvníků láká zámecký komplex nebo původní centrum obchodu a řemesel Latrán v podhradí, které vzniklo ve 13. století.

Příjemný výlet si můžete udělat do **Prachatic**, 25 km vzdáleného města z 11. století plného památek, které leží na **Zlaté stezce** čili významné obchodní trase do Salcburku. Za prohlídku stojí nově zrekonstruované **Velké náměstí**, **Prachatické muzeum** nebo pozdně gotický **kostel Jakuba Většího**. Příjemný den můžete završit ve vyhlášeném prachatickém **pivovaru**.



# Kontakt

EXTRA DEVELOP s.r.o.

IČ: 03514951

Opletalova 1417/25

Nové Město

110 00 Praha 1

+420 776 412 910

[info@panoramachlum.cz](mailto:info@panoramachlum.cz)

[www.panoramachlum.cz](http://www.panoramachlum.cz)